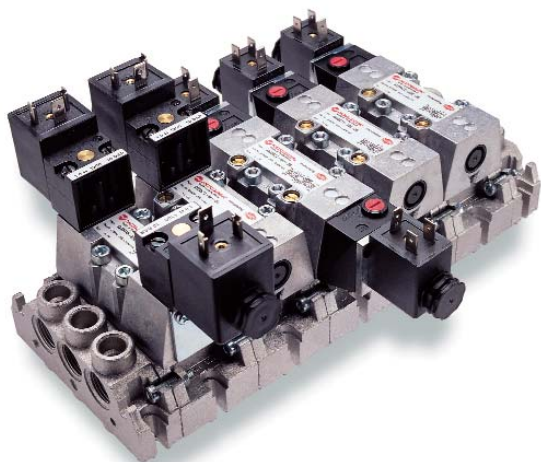


ISO★STAR

Azionamento elettrico e pneumatico

Sottobasi 5/2 e 5/3, ISO #1-ISO #3



Cassetto e sede Cassetto a tenuta metallica con rivestimento speciale per una lunga durata senza problemi

Sono disponibili regolatori di flusso integrali per le taglie ISO #1 e #2

Gli operatori elettrici a basso assorbimento sono dotati di comando manuale di serie.

Ampia gamma di sottobasi e accessori

DATI TECNICI

Fluido:

Aria compressa, filtrata, lubrificata, non lubrificata e secca.

Operazione:

Massimo 16 bar, vedi la tabella per singole prestazioni.

Portata:

ISO #1 1230 l/min

ISO #2 2450 l/min

ISO #3 4400 l/min

Temperatura ambiente:

Da -15° C a +50° C per i modelli elettrici

Da -15° C a +80° C per i modelli pneumatici

Consultare il nostro Servizio tecnico per applicazioni inferiori a +2°C

MATERIALI

Corpo: alluminio pressofuso

Cassetto e bussola: alluminio anodizzato con speciale rivestimento in Teflon

Guarnizioni: nitrile

Serie addizionali - ISO 4 (vedi pagina 3-112)

Valvole 5/2 ad azionamento elettrico

Simbolo	Azionamento	Taglia	Portata (l/min)	Regolatore di flusso	MODELLI			
					Operatore in linea	modelli elettrici CNOMO		
				Pressione di esercizio (bar)	Pressione di esercizio (bar)	Pressione di esercizio (bar)		
	Sol/Molla	ISO #1	1230	-	1,8 ... 10	SXE 9573-A71-00/***	1,8 ... 16	SXE 9573-Z71-81/***
	Sol/Molla	ISO #1	1230	Incorporato	1,8 ... 10	SXE 9573-A81-00/***	1,8 ... 16	SXE 9573-Z81-81/***
	Sol/Molla	ISO #2	2450	-	1,8 ... 10	SXE 9574-A71-00/***	1,8 ... 16	SXE 9574-Z71-81/***
	Sol/Molla	ISO #2	2450	Incorporato	1,8 ... 10	SXE 9574-A81-00/***	1,8 ... 16	SXE 9574-Z81-81/***
	Sol/Molla	ISO #3	4400	-	1,8 ... 10	SXE 9575-A71-00/***	1,8 ... 16	SXE 9575-Z71-81/***
	Sol/Aria molla	ISO #1	1230	-	1 ... 10	SXE 9573-A70-00/***	1 ... 10	SXE 9573-Z70-60/***
	Sol/Aria molla	ISO #1	1230	Incorporato	1 ... 10	SXE 9573-A80-00/***	1 ... 10	SXE 9573-Z80-60/***
	Sol/Aria molla	ISO #2	2450	-	1 ... 10	SXE 9574-A70-00/***	1 ... 10	SXE 9574-Z70-60/***
	Sol/Aria molla	ISO #2	2450	Incorporato	1 ... 10	SXE 9574-A80-00/***	1 ... 10	SXE 9574-Z80-60/***
	Sol/Aria molla	ISO #3	4400	-	1 ... 10	SXE 9575-A70-00/***	1 ... 10	SXE 9575-Z70-60/***
	Sol/Sol	ISO #1	1230	-	2 ... 10	SXE 0573-A50-00/***	2 ... 16	SXE 0573-Z50-81/***
	Sol/Sol	ISO #1	1230	Incorporato	2 ... 10	SXE 0573-A60-00/***	2 ... 16	SXE 0573-Z60-81/***
	Sol/Sol	ISO #2	2450	-	2 ... 10	SXE 0574-A50-00/***	2 ... 16	SXE 0574-Z50-81/***
	Sol/Sol	ISO #2	2450	Incorporato	2 ... 10	SXE 0574-A60-00/***	2 ... 16	SXE 0574-Z60-81/***
	Sol/Sol	ISO #3	4400	-	2 ... 10	SXE 0575-A50-00/***	2 ... 16	SXE 0575-Z50-81/***

*** inserire codice tensione per i modelli standard o CNOMO dalla tavola sottostante. Ordinare i connettori separatamente.

Comando manuale sulle versioni operatore in linea: premuto per azionare ritorno molla, bloccabile.

Comando manuale per operatore CNOMO [-60/***]: taglio cacciavite, bloccabile.

Comando manuale per operatore CNOMO [-81/***]: premuto per azionare ritorno molla.

Per ulteriori informazioni



www.norgren.com/info/it3-110

Valvole 5/3 ad azionamento elettrico

Simbolo	Azionamento	Taglia	Portata (l/min)	Regolatore di flusso	MODELLI			
					Operatore in linea	modelli elettrici CNOMO		
					Pressione di esercizio (bar)	Pressione di esercizio (bar)		
	APB	ISO #1	1230	Incorporato	2 ... 10	SXE 9673-A60-00/**	2 ... 16	SXE 9673-Z60-81/**
	APB	ISO #2	2450	Incorporato	2 ... 10	SXE 9674-A60-00/**	2 ... 16	SXE 9674-Z60-81/**
	APB	ISO #3	4400	-	2 ... 10	SXE 9675-A50-00/**	2 ... 16	SXE 9675-Z50-81/**
	COE	ISO #1	1230	Incorporato	2 ... 10	SXE 9773-A60-00/**	2 ... 16	SXE 9773-Z60-81/**
	COE	ISO #2	2450	Incorporato	2 ... 10	SXE 9774-A60-00/**	2 ... 16	SXE 9774-Z60-81/**
	COE	ISO #3	4400	-	2 ... 10	SXE 9775-A50-00/**	2 ... 16	SXE 9775-Z50-81/**
	COP	ISO #1	1230	Incorporato	2 ... 10	SXE 9873-A60-00/**	2 ... 16	SXE 9873-Z60-81/**
	COP	ISO #2	2450	Incorporato	2 ... 10	SXE 9874-A60-00/**	2 ... 16	SXE 9874-Z60-81/**
	COP	ISO #3	4400	-	2 ... 10	SXE 9875-A50-00/**	2 ... 16	SXE 9875-Z50-81/**

CC = Centri chiusi, US = Uscite in scarico, UP = Uscite in pressione. Kit di manutenzione non disponibili per queste valvole.
 *** Inserire codice tensione per i modelli standard o CNOMO dalla tavola sottostante. Ordinare i connettori separatamente.
 Comando manuale sulle versioni operatore in linea: premuto per azionare ritorno molla, bloccabile
 Comando manuale per operatore CNOMO (-60/**): taglio cacciavite, bloccabile.
 Comando manuale per operatore CNOMO (-81/**): premuto per azionare ritorno molla

Codici tensione e bobine di ricambio per modelli 10 bar

Tensione	Bobina 22 mm per connettore secondo Standard Industriale			Bobina 22 mm per connettore secondo DIN 43650 table B			Bobine 30 mm con connettore secondo DIN 43650 Forma A		
	Codice	Potenza	Spunto/regime	Codice	Potenza	Spunto/regime	Codice	Potenza	Spunto/regime
12 V d.c.	12J	2 W	QM/48/12J/21	12L	2 W	V10626-A12L	22N	1,5 W	V10633-A22N
24 V d.c.	13J	2 W	QM/48/13J/21	13L	2 W	V10626-A13L	23N	1,5 W	V10633-A23N
24 V 50/60 Hz	14J	4/2,5 VA	QM/48/14J/21	14L	2 VA	V10633-A28N	24N	2 VA	V10633-A24N
110/120 V 50/60 Hz	18J	4/2,5 VA	QM/48/18J/21	18L	4/2,5 VA	V10626-A18L	28N	2 VA	V10633-A28N
220/240 V 50/60 Hz	19J	6/5 VA	QM/48/19J/21	19L	6/5 VA	V10626-A19L	29N	3 VA	V10633-A29N

Codici tensione e bobine di ricambio per modelli 16 bar (solo CNOMO)

Tensione	Bobine a 30 mm per interfaccia connettore DIN 43650 forma A		
	Codice	Potenza	Spunto/regime
24 V d.c.	33N	4 W	V10633-A33N
110/120 V a.c.	88N	8 VA	V10633-A88N
230 V a.c.	89N	8 VA	V10633-A89N

CARATTERISTICHE ELETTRICHE DEGLI OPERATORI IN LINEA E DEGLI OPERATORI CNOMO

Tolleranza tensione	±10%
Inserzione	100% E.D.
Ugello Interno	1,0 mm
Connessione elettrica	Corrispondente alla tensione scelta. Vedi codice tensione
Bobine	Possono essere ruotate ad intervalli di 90°
Classe di protezione	IP 65 con connettore (ISO 6952)

5/2 Azionamento pneumatico

Simbolo	Azionamento	Taglia	Portata (l/min)	Regolatore di flusso	Pressione di esercizio (bar)	MODELLI	
	Pilotaggio/Molla	ISO #1	1230	-	-0,9 ... 16	SXP 9573-170-00	
	Pilotaggio/Molla	ISO #1	1230	Incorporato	-0,9 ... 16	SXP 9573-180-00	
	Pilotaggio/Molla	ISO #2	2450	-	-0,9 ... 16	SXP 9574-170-00	
	Pilotaggio/Molla	ISO #2	2450	Incorporato	-0,9 ... 16	SXP 9574-180-00	
	Pilotaggio/Molla	ISO #3	4400	-	-0,9 ... 16	SXP 9575-170-00	
	Pilotaggio/Pilotaggio	ISO #1	1230	-	-0,9 ... 16	SXP 0573-170-00	
	Pilotaggio/Pilotaggio	ISO #1	1230	Incorporato	-0,9 ... 16	SXP 0573-180-00	
	Pilotaggio/Pilotaggio	ISO #2	2450	-	-0,9 ... 16	SXP 0574-170-00	
	Pilotaggio/Pilotaggio	ISO #2	2450	Incorporato	-0,9 ... 16	SXP 0574-180-00	
	Pilotaggio/Pilotaggio	ISO #2	2450	Incorporato	-0,9 ... 16	SXP 0574-180-00	
	Pilotaggio/Pilotaggio	ISO #3	4400	-	-0,9 ... 16	SXP 0575-170-00	

5/3 Azionamento pneumatico

Simbolo	Azionamento	Taglia	Portata (l/min)	Regolatore di flusso	Pressione di esercizio (bar)	MODELLI	
	APB	ISO #1	1230	Incorporato	-0,9 ... 16	SXP 9673-180-00	
	APB	ISO #2	2450	Incorporato	-0,9 ... 16	SXP 9674-180-00	
	APB	ISO #3	4400	-	-0,9 ... 16	SXP 9675-170-00	
	COE	ISO #1	1230	Incorporato	-0,9 ... 16	SXP 9773-180-00	
	COE	ISO #2	2450	Incorporato	-0,9 ... 16	SXP 9774-180-00	
	COE	ISO #3	4400	-	-0,9 ... 16	SXP 9775-170-00	
	COP	ISO #1	1230	Incorporato	-0,9 ... 16	SXP 9873-180-00	
	COP	ISO #2	2450	Incorporato	-0,9 ... 16	SXP 9874-180-00	
	COP	ISO #3	4400	-	-0,9 ... 16	SXP 9875-170-00	

CC = Centri chiusi, US = Uscite in scarico, UP = Uscite in pressione
 Kit di manutenzione non disponibili per queste valvole.

ISO★STAR Azionamento elettrico e pneumatico

Sottobasi 5/2 e 5/3, ISO #1 ...ISO #3

OPZIONI SELEZIONE

SXE★★7★-★★★-★★-★★

Funzione valvola 5/2 BI Solenoide/Solenoide 05 5/2 MO solenoide/molla pneumatico o solenoide/molla 95 5/3 APB Solenoide/Solenoide 96 5/3 COE Solenoide/Solenoide 97 5/3 COP Solenoide/Solenoide 98	Sostituire	Codice tensione Per codice tensione vedi tabella de la pagina 3-111	Sostituire
Dimensioni ISO ISO 2 3 ISO 2 4 ISO 3 5	Sostituire	Comando manuale Bloccabile 0 No bloccabile 1	Sostituire
Opzioni valvola Operatori Cnomo Z Operatori In Linea A	Sostituire	Pressione 10 bar 6 16 bar 8	Sostituire
Regolazione Senza regolazione (Valvole a doppio operatore elettrico) 5 Con regolazione (Valvole a doppio operatore elettrico) 6 Senza regolazione (Valvole a singolo operatore elettrico) 7 Con regolazione (Valvole a singolo operatore elettrico) 8	Sostituire	Alimentazione del pilotaggio Alimentazione interna (doppio operatore elettrico o ritorno molla pneumatica) 0 Alimentazione interna (singolo operatore elettrico) 1	Sostituire

UM/22000 - Serie addizionali

ISO 4

Valvole 5/3 ad azionamento elettrico

Azionamento	Taglia	Portata (l/min)	Pressione di esercizio (bar)	MODELLI 24 DC Pulsante Comando manuale	220 AC Pulsante Comando manuale
Sol/Aria Molla	ISO 4	5660	2,5 ...10	UM/22456/172/61/13J	UM/22456/172/61/19J
Sol/Sol	ISO 4	5660	2 ...10	UM/22456/123/61/13J	UM/22456/123/61/19J
APB	ISO 4	5490	2,8 ...10	UM/22456/6123/61/13J	UM/22456/6123/61/19J


Valvole a azionamento pneumatico

Azionamento	Taglia	Portata (l/min)	Pressione di esercizio (bar)	MODELLI
Aria/Molla	ISO 4	5660	-0,9..16	UM/22456/40
Aria /aria	ISO 4	5660	-0,9..16	UM/22456/3
APB	ISO 4	5490	-0,9..16	UM/22456/63
COE	ISO 4	5660	-0,9..16	UM/22466/63

CC = Centri chiusi, US = Uscite in scarico

BASI

VDMA 24 345 sottobasi

	Forma A Connessioni laterali	Forma B Connessioni sul fondo	Forma C Manifold	Forma D Piastrine di chiusura	Forma E Piastra di collegamento	Disco di chiusura
						
ISO#1	M/P19126 (G1/4)	M/P19125 (G1/4)	CQM/22152/3/21	CQM/22152/3/22	FP 8361	FP 8382
ISO#2	M/P19132 (G3/8)	M/P19131 (G3/8)	CQM/22253/3/21	CQM/22253/3/22	FP 8461	FP 8482
ISO#3	M/P19138 (G1/2)	M/P19137 (G1/2)	CQM/22354/3/21	CQM/22354/3/22	FP 8561	FP 8582
ISO#4	M/P19144	-	CQM/22456/3/21	CQM/22456/3/22	-	-

Basi universali alternative (connessioni sul fondo e laterali)

	Base modulare	Disco di separazione (doppia alimentazione)	Piastrine di chiusura*	Terminali connessioni laterali
				
ISO#1	CQM/22152/3/27 (G1/4)	M/P43173	CQM/22152/3/28 (G3/8)	CQM/22152/3/31
ISO#2	CQM/22253/3/27 (G3/8)	M/P43174	CQM/22253/3/28 (G1/2)	CQM/22253/3/31

* Tutte le connessioni vengono fornite chiuse per una ottimale configurazione






ACCESSORI

	Piastra regolazione pressione singola	Piastra regolazione pressione singola	Piastra regolazione singola	Piastra regolazione singola	Piastra regolatrice di flusso
					
ISO #1	V71010-KB1 Connessione 1 reg.	V71012-KB2 Connessione 2 reg.	V71012-KB3 Connessione 4 reg.	V71012-KB4 Connessioni 2+4 reg. -	
ISO #2	V71010-KC1 Connessione 1 reg.	V71012-KC2 Connessione 2 reg.	V71012-KC3 Connessione 4 reg.	V71012-KC4 Connessioni 2+4 reg. -	
ISO #3	V71010-KD1 Connessione 1 reg.	V71012-KD2 Connessione 2 reg.	V71012-KD3 Connessione 4 reg.	V71012-KD4 Connessioni 2+4 reg.	CQM/22354/3/26






ISO★STAR Azionamento elettrico e pneumatico

Sottobasi 5/2 e 5/3, ISO #1 ...ISO #3

Standard industriale 22mm o DIN 43650 Tipo B

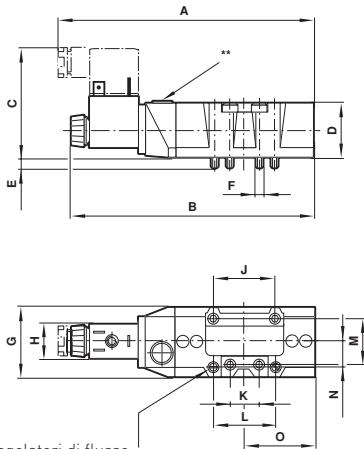
Connettore	Tipo	Lunghezza cavo	Tensione a.c.	d.c.	Caratteristiche	MODELLI
 Connettore con cavo precablato	22 mm Standard industriale	3000 mm	250 V	250 V	-	M/P43313/3
 Connettore con passacavo	22 mm Standard industriale	-	12 ... 250 V	12 ... 250 V	-	M/P19063
 Connettore luminoso	22 mm Standard industriale	-	10 ... 50 V	10 ... 50 V	Lamp	M/P24121/1
Connettore luminoso	22 mm Standard industriale	-	70 ... 110 V	70 ... 250 V	Neon	M/P24121/2
Connettore luminoso	22 mm Standard industriale	-	150 ... 240 V	150 ... 240 V	Neon	M/P24121/3
 Indicatore luminoso con cavo precablato	22 mm Standard industriale	1000 mm	24 V	24 V	LED,VDR	M/P43314/11
Indicatore luminoso con cavo precablato	22 mm Standard industriale	3000 mm	24 V	24 V	LED,VDR	M/P43314/13
Indicatore luminoso con cavo precablato	22 mm Standard industriale	1000 mm	110 V	110 V	LED,VDR	M/P43314/21
Indicatore luminoso con cavo precablato	22 mm Standard industriale	3000 mm	110 V	110 V	LED,VDR	M/P43314/23
Indicatore luminoso con cavo precablato	22 mm Standard industriale	1000 mm	220 V	220 V	LED,VDR	M/P43314/31
Indicatore luminoso con cavo precablato	22 mm Standard industriale	3000 mm	220 V	220 V	LED,VDR	M/P43314/33
 Guarnizione luminosa	22 mm Standard industriale	-	12 ... 24 V	12 ... 24 V	Verde LED	M/P40859
Guarnizione luminosa	22 mm Standard industriale	-	110 ... 120 V	110 ... 120 V	Verde LED	M/P40886
Guarnizione luminosa	22 mm Standard industriale	-	220 ... 240 V	220 ... 240 V	Verde LED	M/P40860

Connettori da 30 mm per interfaccia connettore DIN 43650 forma A

Connettore	Lunghezza cavo	Tensione a.c.	d.c.	Caratteristiche	MODELLI
 Connettore con cavo precablato	1000 mm	250 V	250 V	-	M/P43315/1
Connettore con cavo precablato	3000 mm	250 V	250 V	-	M/P43315/3
 Connettore con passacavo	-	250 V	300 V	-	M/P15737
Connettore con passacavo	-	-	240 V	-	M/P19117
Connettore con passacavo	-	250 V	300 V	-	0570275
Connettore con passacavo	-	12 ... 250 V	12 ... 250 V	-	0663303
Connettore con passacavo	-	12 ... 240 V	12 ... 240 V	-	0570110
 Connettore luminoso	-	10 ... 50 V	10 ... 50 V	Lamp	M/P24120/1
Connettore luminoso	-	70 ... 115 V	70 ... 115 V	Neon	M/P24120/2
Connettore luminoso	-	150 ... 240 V	150 ... 240 V	Neon	M/P24120/3
 Indicatore luminoso con cavo precablato	1000 mm	24 V	24 V	LED,VDR	M/P43316/11
Indicatore luminoso con cavo precablato	3000 mm	24 V	24 V	LED,VDR	M/P43316/13
Indicatore luminoso con cavo precablato	3000 mm	110 V	110 V	LED,VDR	M/P43316/23
Indicatore luminoso con cavo precablato	1000 mm	220 V	220 V	LED,VDR	M/P43316/31
Indicatore luminoso con cavo precablato	3000 mm	220 V	220 V	LED,VDR	M/P43316/33
 Guarnizione luminosa	-	12 ... 24 V	12 ... 24 V	Verde LED	M/P40861
Guarnizione luminosa	-	110 ... 120 V	110 ... 120 V	Verde LED	M/P40880
Guarnizione luminosa	-	220 ... 240 V	220 ... 240 V	Verde LED	M/P40862

DIMENSIONI

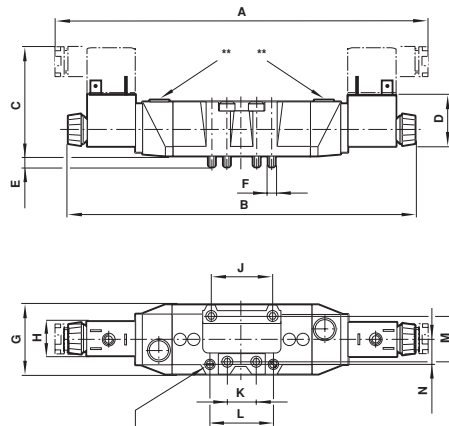
Modelli in linea a singolo operatore elettrico



*Regolatori di flusso
**Comando manuale

	ISO#1	ISO#2	ISO#3
A	154	183	207,5
B	146	175	197
C	66	70	70
D	33	42	43
E	7,5	8	11,5
F	M5	M6	M8
G	42	55	62,5
H	22	22	22
J	36	48	64
K	18	24	32
L	38	48	74,5
M	28	38	48
N	15	20	—
O	42	53	65,4

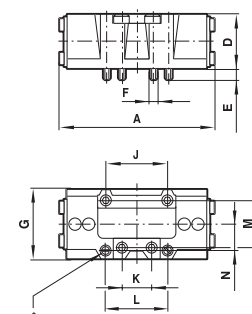
Modelli In-line a doppio operatore elettrico



*Regolatori di flusso
**Comando manuale

	ISO#1	ISO#2	ISO#3
A	224	259	284
B	208	243	263
C	66	70	70
D	33	42	47
E	7,5	8	11,5
F	M5	M6	M8
G	42	55	62,5
H	22	22	22
J	36	48	64
K	18	24	32
L	38	48	—
M	28	38	48
N	15	20	—

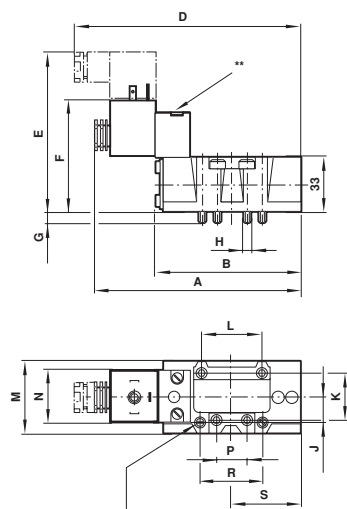
Modelli a singolo e doppio azionamento pneumatico



*Regolatori di flusso

	ISO 1		ISO 2		ISO 3
	Singolo	Doppio	Singolo	Doppio	
A	88,5	92,5	109	120	134
D	33	33	42	42	43
E	7	7	8	8	11,5
F	M5	M5	M6	M6	M8
G	42	42	55	55	62,5
J	36	36	48	48	64
K	18	18	24	24	32
L	38	38	48	48	145
M	28	28	38	38	48
N	15	15	20	20	—

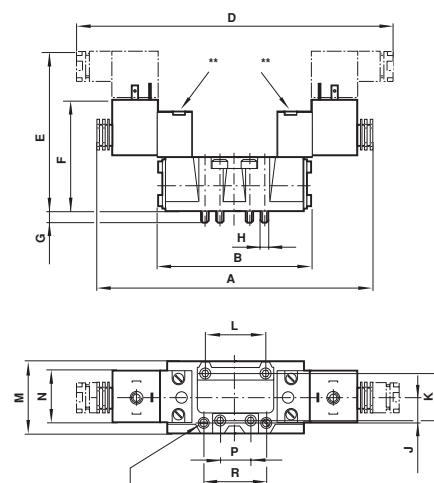
Modelli CNOMO a singolo operatore elettrico



* Comando manuale
** Regolatore di flusso (non sui modelli ISO #3)

	ISO#1	ISO#2	ISO#3
A	128	147	170
B	88,4	109	153
C	33	42	43
D	141	158	181
E	97	104	111
F	—	71	78,5
G	7,5	8	11,5
H	M5	M6	M6
J	15	20	—
K	28	38	48
L	36	48	64
M	42	55	62,5
N	22	22	22
P	18	24	32
R	38	48	—
S	42	53	65,4

Modelli CNOMO a doppio operatore elettrico



* Regolatore di flusso (non sui modelli ISO #3)
** Comando manuale

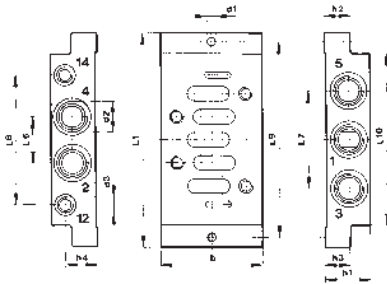
	ISO 1	ISO 2	ISO 3
A	171	188	210
B	92	120	158
C	33	42	48
D	197	210	231
E	97	104	111
F	62	71	78,5
G	7,5	8	11,5
H	M5	M6	M6
J	15	20	—
K	28	38	48
L	36	48	64
M	42	55	62,5
N*	22	22	22
P	18	24	32
R	38	48	—

ISO★STAR Azionamento elettrico e pneumatico

Sottobasi 5/2 e 5/3, ISO #1 ...ISO #3

Sottobasi VDMA 24 345

Connessioni laterali



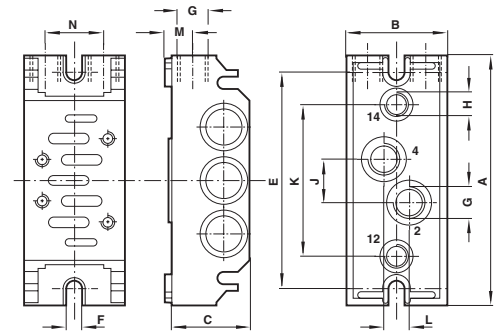
ISO	b	d1	d2	d3	h1	h2	h3*	h4	L1	L6	L7	L8	L9	L10	
1	M/P19126	48	5,5	G1/4	G1/8	32	10	10,5 (21,5)	23,5	110	24	43	58	98	84
2	M/P19132	57	6,6	G3/8	G1/8	40	13	14 [26]	30	124	30	56	74	112	95
3	M/P19138	71	6,6	G1/2	G1/8	32	18	179	22	149	32	68	90	136	119

*Dimensioni per Connessione 3 e 5.

Sottobasi universali alternative

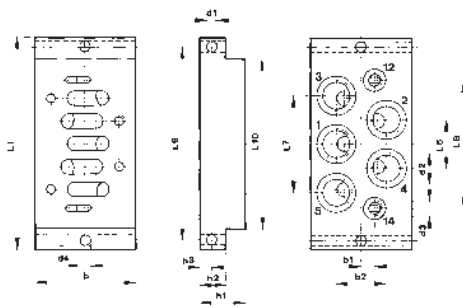
Base modulare con connessioni laterali e sul fondo aperte

CQM/22152/3/27, CQM22253/3/27



ISO	A	B	C	E	F	G	H	J	K	L	M	N	kg
1	106	43	36	92	5,5	G1/4	G1/8	18	64	11	12	28	0,16
2	120	56	43	102	6,5	G3/8	G1/8	24	68	19	15	38	0,35

Connessioni sul fondo



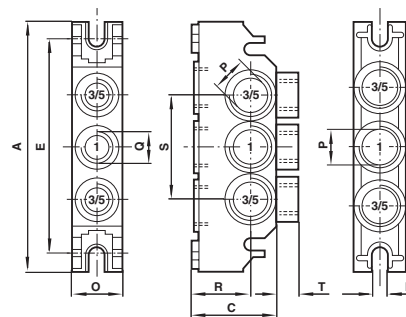
ISO	b	b1	b2	d1	d2	d3	d4	h1	h2	h3	L1	L6	L7	L8	L9	L10	
1	M/P19125	46	7	23	5,5	G1/4	G1/8	5,5	30	10	5	110	23	46	62	98	84
2	M/P19131	56	8	27	6,6	G3/8	G1/8	6,6	35	13	6,5	124	28	56	73	112	95
3	M/P19137	71	10	34	6,6	G1/2	G1/8	6,69	32	18	9	149	34	68	90	136	119

Terminali universali con tutte le connessioni chiuse

CQM/22152/28, CQM/22253/3/28

Terminali universali con le connessioni laterali aperte

CQM/22152/3/31, CQM22253/3/31

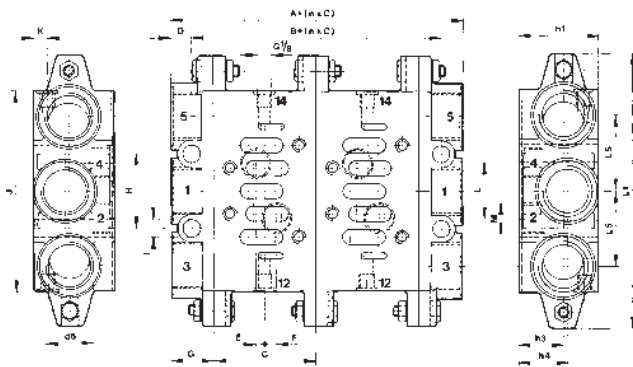


ISO	A	C	E	F	O	P	Q	R	S	T	kg
1	106	36	92	5,5	22	G3/8	G1/4	25	44	9	0,13
2	120	46	102	6,5	29	G1/2	G1/4	31	58	7	0,23

Dimensioni di foratura per l'apertura delle connessioni

G1/4	Ø 8
G3/8	Ø 15
G1/2	Ø 15

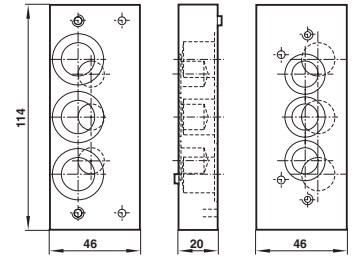
Terminali e manifold



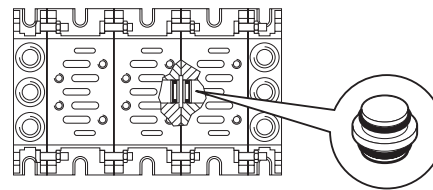
ISO	A	B	C	D	E	F	G	H	I	J	K	L	M	h1	h3	h4	L1	L5	d6
1	44	22	43	11	1,5	7,5	22	28	7	85	8,5	26	G1/4	46	21	24	110	28	G3/8
2	52	26	56	13	5	6	26	35	9	100	9	30	G3/8	47	22	24	135	34	G1/2
3	60	30	71	15	6	8	30	52	12	140	10	38	G1/2	56	31	34	190	52	G1

12 Stazioni Max.

Piastra di transizione per basi universali da ISO #1 a ISO #2
CQM/22152/3/29



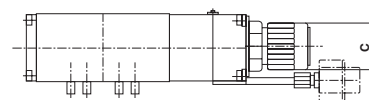
Disco di separazione per sottobasi universali ISO#1 e ISO#2
M/P43173, M/P43174



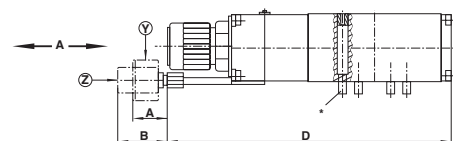
Piastra sandwich con regolatore di pressione su connessione 1

	ISO 1	ISO 2	ISO 3
A	42	42	42
B	49	49	49
C	28	38	46
D	198	256	285
E	10	12	12
F	45	60	67
G	42	54	64

Regolatore laterale 12



Regolatore laterale 14



* Viti M5 x 20

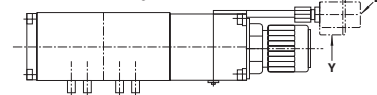
Y = Modelli con manometro centrale posteriore

Z = Modelli con manometro sul fondo

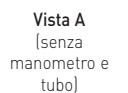
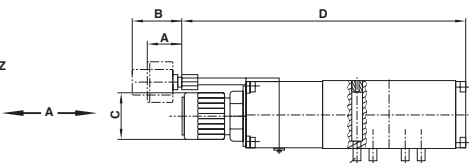
Piastra sandwich con regolatore di pressione su connessione 2 o 4

	ISO 1	ISO 2	ISO 3
A	42	42	42
B	49	49	49
C	28	38	46
D	198	256	285
E	10	12	12
F	45	60	67
G	42	54	64

Connessione 2 reg.



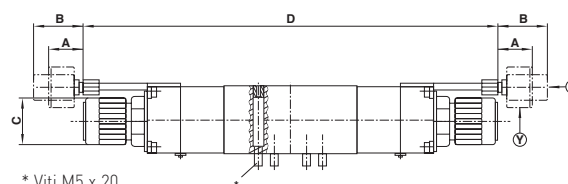
Connessione 4 reg.



Y = Modelli con manometro centrale posteriore
Z = Modelli con manometro sul fondo

Piastra sandwich con regolatore di pressione su connessione 2 o 4

	ISO 1	ISO 2	ISO 3
A	42	42	42
B	49	49	49
C	28	38	46
D	290	359	416
E	10	12	12
F	45	60	67
G	42	54	64



* Viti M5 x 20

Y = Modelli con manometro centrale posteriore

Z = Modelli con manometro sul fondo

